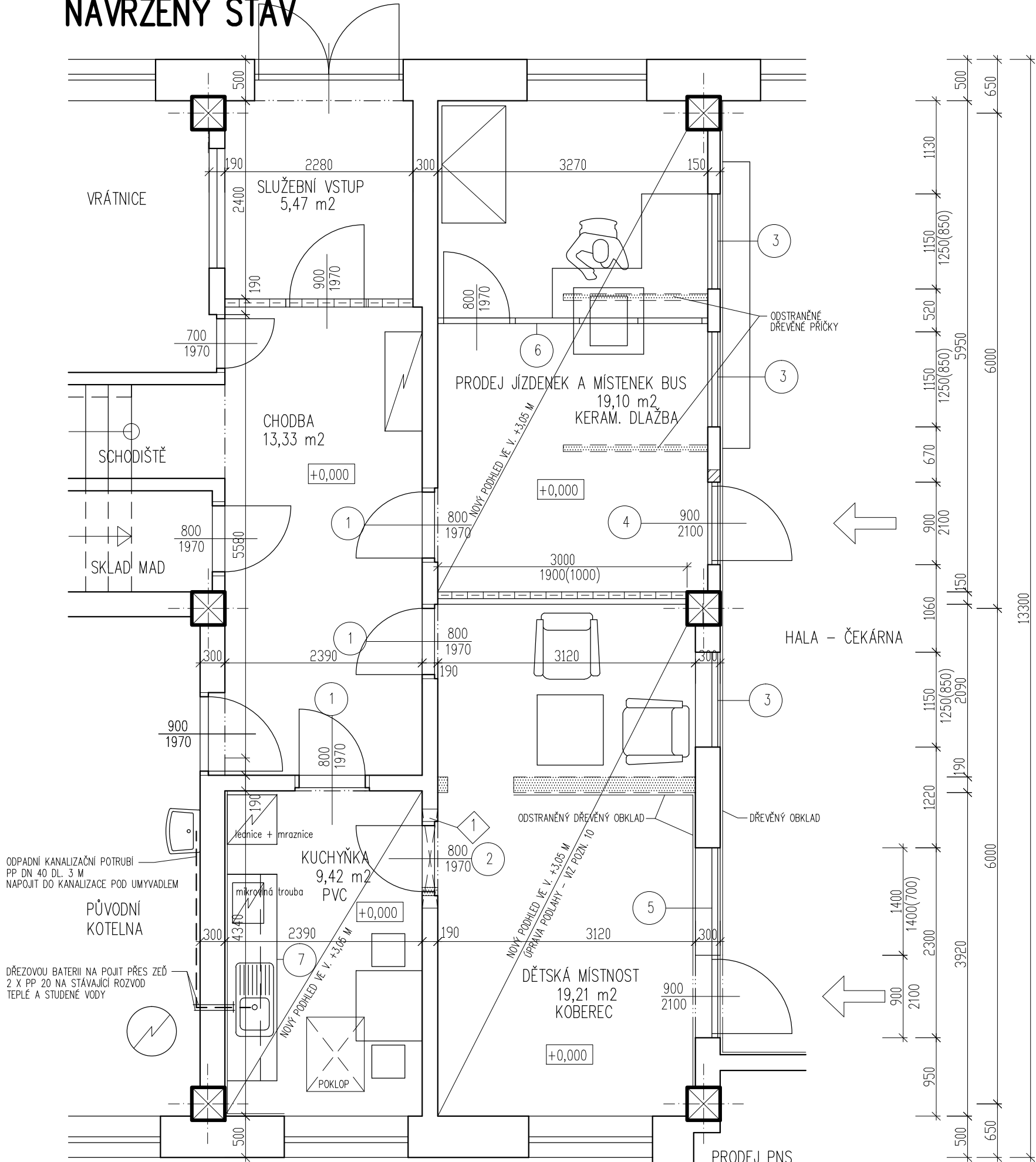


PŮDORYS 1.N.P. 1:50
NAVRŽENÝ STAV



LEGENDA HMOT

- NOVÉ ZDIVO A DOZDÍVKY Z POROBETONU, MC 5
- STÁVAJÍCÍ ZDIVO
- VYBOURANÉ ZDIVO A PŘÍČKY

POZNÁMKY:

- BUDE VYBOURÁNA ZDĚNÁ PŘÍČKA S HORNÍM OKNEM ZE SKLOBETONOVÝCH TVÁRNIC MEZI PŮVODNÍMI MÍSTNOSTMI PŘEDPRODEJE MAD A ÚSCHOVNOU ZAVAZADEL
- BUDOU VYBOURÁNY DŘEVĚNÉ PŘÍČKY V MÍSTNOSTI PRODEJE JÍZDENEK A ZDEMONTOVÁNY DŘEVĚNÉ OBKLADY STĚN V ÚSCHOVNĚ ZAVAZADEL
- STÁVAJÍCÍ PODLAHY A PODHLEDY BUDOU VYBOURÁNY A ZDEMONTOVÁNY A NAHRAZENY NOVÝMI
- STÁVAJÍCÍ OKNA A DVEŘE DO VSTUPNÍ HALY BUDOU VYBOURÁNA A NAHRAZENA NOVÝMI PLASTOVÝMI S IZOLAČNÍMI DVOJSKLY
- V MÍSTNOSTI PRODEJE JÍZDENEK BUDE OSAZENY HLINÍKOVÁ PROSKLENÁ STĚNA S JEDNODUCHÝM ZASKLENÍM A S DVEŘMI A OBOUSTRANÝM PULTEM S POSUVNOU MISKOU
- V KUCHYŇCE BUDE OSAZENA KUCHYŇSKÁ LINKA S DŘEZEM A S NAPOJENÍM NA VODOVOD A KANALIZACI V MÍSTNOSTI PŮVODNÍ KOTELNY, U LINKY BUDE KERAM. OBKLAD VÝŠKY 60 CM
- PROVEDE S OPRAVA OMÍTEK V ROZSAHU 30 % A NOVÁ VÝMALBA STĚN
- BUDE PROVEDENA NOVÁ ELEKTROINSTALACE VČ. SVĚTLNÝCH A ZÁSUVKOVÝCH ROZVODŮ
- BUDOU VYMĚNĚNY VŠECHNY DVEŘE ZA NOVÉ, KOVOVÉ DVEŘNÍ ZÁRUBNĚ BUDOU NOVĚ NATŘENÉ
- V DĚTSKÉ MÍSTNOSTI BUDE PROVEDENO VYROVNÁNÍ PODLAHY KOTVENÝMI DESKAMI CETRIS TL. 20 MM, PENETRACE PODKLADU MAPEI A POLOŽENÍ ZÁTĚŽOVÉHO KOBERCE S PRÝŽOVOU PODLOŽKOU

+0,00 = STÁVAJÍCÍ PODLAHA 1.N.P.

ODP. PROJEKTANT		VYPRACOVAL		KRESLIL		<div>Ing. Jiří Hnízdil</div> <div>PROJEKTOVÁ ČINNOST VE VÝSTAVBĚ</div> <div>JASANOVÁ 1064</div> <div>KANCELÁŘ: KARLOVO NÁM. 61/50</div> <div>67401 TŘEBÍČ, TEL. 728966753</div> <div>IČ 127 34 411</div>	
ING. JIŘÍ HNÍZDIL		ING. JIŘÍ HNÍZDIL		ING. JIŘÍ HNÍZDIL			
MÍSTO: KOMENSKÉHO NÁM. 137/9 TŘEBÍČ, parc.č.st. 5592, k.ú. TŘEBÍČ							OKRES: TŘEBÍČ
INVESTOR: MĚSTO TŘEBÍČ, KARLOVO NÁM. 140/55, 674 01 TŘEBÍČ							
NÁZEV STAVBY:							
<div>OPRAVA PROSTOR AUTOBUSOVÉHO</div> <div>NÁDRAŽÍ TŘEBÍČ</div> <div>DOKUMENTACE PRO PROVEDENÍ STAVBY</div>							<div>FORMÁT</div> <div>2 A4</div>
							<div>DATUM</div> <div>05/2018</div>
							<div>STUPEŇ</div> <div>DPS</div>
							<div>ZAK. Č.</div> <div>09/18</div>
OBSAH VÝKRESU: D.1.1 ARCHITEKTONICKO-STAVEBNÍ ŘEŠENÍ							<div>MĚŘÍTKO:</div> <div>1:50</div>
PŮDORYS 1.N.P. – NAVRŽENÝ STAV							<div>VÝKRES Č.:</div> <div>D.1.1.3</div>